

## POLYLACK F, K, KG

### Leírás:

POLYLACK F, K, KG hőre habosodó festék és kitt, amely antipiréneken, szén- és gázképző adalékokon, valamint szintetikus gyanták vizes diszperzióin alapul. A felhordott és megszáradt festék, magas hőmérséklet hatására habos-szenes réteget képez, ami korai stádiumban megakadályozza a polimer szigetelő réteg égését, és a lángok tovaterjedését kezelt felületen.



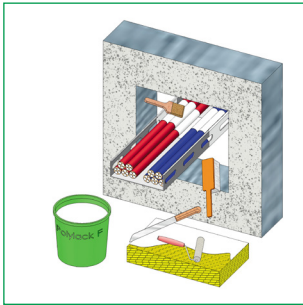
### Alkalmazás:

- Hézagok és építési dilatációk tűzgátló lezárása
- Kábelátvezetések tűzgátló lezárása – kábelek, kábelkötegek és kábelcsatornák
- Kombinált átvezetések tűzgátló lezárása – kábelek, merev és hajlékony csövek
- Önálló és átvezetésben nem önállóan vezetett éghető anyagú csövek tűzgátló lezárása

### 1. táblázat: technikai adatok

	Polylack F	Polylack K	Polylack KG
Szín és megjelenés	fehér, krémszerű folyadék	fehér paszta	szürke paszta
Tűzvédelmi osztály	E osztály	E osztály	E osztály
pH	7,0 - 8,0	7,0 - 8,0	7,0 - 8,0
Testsűrűség	1,26 - 1,40 g/ cm <sup>3</sup>	1,25 - 1,40 g/ cm <sup>3</sup>	1,28 - 1,42 g/ cm <sup>3</sup>
VOC	0,0 g/l	0,0 g/l	0,0 g/l
Alkalmazási hőmérséklet	+5 °C és +40°C között	+5 °C és +40°C között	+5 °C és +40°C között
Száraz rétegvastagság/ kitöltési méretek	0,5 mm	0,5 mm	0,5 mm
Teljes száradási idő	24 óra	24 - 72 óra	24 - 72 óra
DHőre habosodás mértéke	1:25	1:10	1:5
Tárolás	+5 °C és +35°C között	+5 °C és +35°C között	+5 °C és +35°C között
Kiszerezés	12,5 kg műanyag vödör	12,5 kg műanyag vödör, 310 m kartus, 600 ml szalámi	12,5 kg műanyag vödör, 310 m kartus

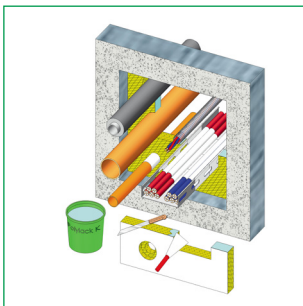
## Szerelés módja: kombinált átvezetések kivitelezése kétrétegű kőzetgyapot lappal EI 120



**1.** Az átvezetések belső falait meg kell tisztítani a portól és az egyéb szennyeződéstől.

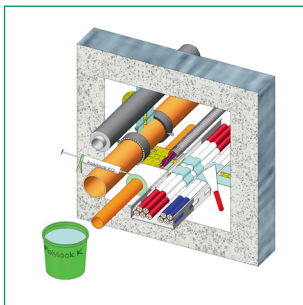
**2.** A min. 150 kg/m<sup>3</sup> sűrűségű, 60 mm vastagságú kőzetgyapot táblát egy oldalon le kell festeni Polylock F festékkel – száradás után a festék vastagsága 0,5 mm legyen. Használhatunk eredeti Polylock F-el kezelt Dunamenti Dunaboard táblát.

**3.** A kőzetgyapot táblából ki kell vágni a megfelelő méretű darabokat, ezeket be kell illeszteni az átvezetésekbe.



**4.** A kábelek és kőzetgyapot közötti hézagot 25 mm mélyen Polylock KG kittel ki kell tölteni. A kábeleket és kábelcsatornákat le kell festeni Polylock F festékkel 150 mm hosszan és 0,5 mm rétegvastagságban a faltól számítva.

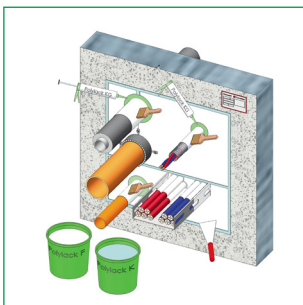
**5.** A 160 mm átmérőig terjedő éghető csövekre fal átvezetés esetén a kőzetgyapot lap mindkét oldalán, földem esetén a földem alá PS mandzsettát kell felszerelni.



**6.** Az 50 mm átmérőig terjedő éghető anyagú csöveket lezárhatjuk Polylock KG kittel is. Ebben az esetben a kitöltést a cső átmérőjétől függően kell változtatni. A kitöltés mélysége minden esetben 25 mm, szélessége pedig megegyezik a cső sugarával.

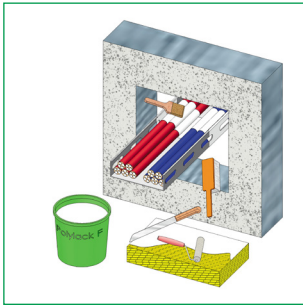
**7.** Az 50 mm átmérőig terjedő kábelvédő éghető anyagú csöveket lezárhatjuk Polylock KG kittel. Ebben az esetben a kitöltést a cső átmérőjétől függően kell változtatni. A kitöltés mélysége minden esetben 25 mm, szélessége pedig megegyezik a cső sugarával.

**8.** Az átvezetésekben lévő szigetelt nem éghető csöveket szigetelhetjük Polylock KG kittel. A kitöltés mélysége minden esetben 25 mm, szélessége pedig megegyezik a szigetelés vastagságával.



**9.** A falak, szerelvények és a kőzetgyapot közötti egyenetlenséget Polylock K vagy KG kittel kell kiegyenlíteni, tömíteni.

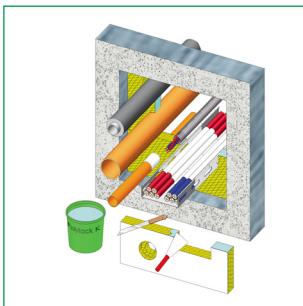
**10.** A tűzgátló lezárást címkével kell jelölni, mely az alábbi adatokat tartalmazza: kivitelező cég neve, alkalmazott anyagok megnevezése, tűzállósági határérték, tanúsítvány száma, kivitelezés dátuma, kivitelező aláírása.

**Szerelés módja: kombinált átvezetések kivitelezése egyrétegű kőzetgyapot lappal EI 60**

**1.** Az átvezetések belső falait meg kell tisztítani a portól és az egyéb szennyeződéstől.

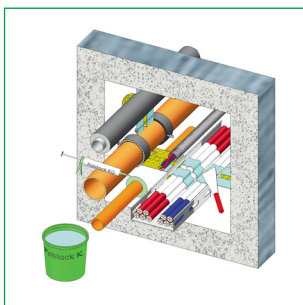
**2.** A min. 150 kg/m<sup>3</sup> sűrűségű, min 50 mm vastagságú kőzetgyapot táblát két oldalon le kell festeni Polylock F festékkel – száradás után a festék vastagsága 0,5 mm legyen. Használhatunk eredeti Polylock F-el kezelt Dunamenti Dunaboard táblát.

**3.** A kőzetgyapot táblából ki kell vágni a megfelelő méretű darabokat, ezeket be kell illeszteni az átvezetésekbe. Igény szerint lehet az egyik fal síkjához igazodni, vagy a közepére behelyezni a kőzetgyapotot.



**4.** A kábelek és kőzetgyapot közötti hézagot 25 mm mélyen Polylock KG kittal ki kell tölteni. A kábeleket és kábelcsatornákat le kell festeni Polylock F festékkel 150 mm hosszan és 0,5 mm rétegvastagságban a faltól számítva.

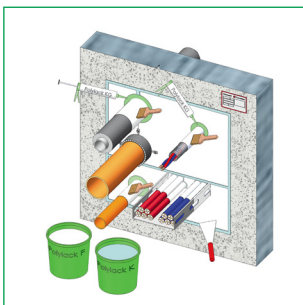
**5.** A 125 mm átmérőig terjedő éghető csövekre fal átvezetés esetén a kőzetgyapot lap mindkét oldalán, földém esetén a földém alá PS mandzsettát kell felszerelni.



**6.** Az éghetőszigetelésű fémcsövekre 150 mm széles PS Bandage szalagot kell feltekerni a szigetelés vastagságától függő rétegszámban (13 mm-ig egy réteg, 13-40 mm között két rétegben).

**7.** A falak, szerelvények és a kőzetgyapot közötti egyenetlenséget Polylock K vagy KG kittal kell kiegyenlíteni, tömíteni.

**8.** A tűzgátló lezárást címkével kell jelölni, mely az alábbi adatokat tartalmazza: kivitelező cég neve, alkalmazott anyagok megnevezése, tűzállósági határérték, tanúsítvány száma, kivitelezés dátuma, kivitelező aláírása.

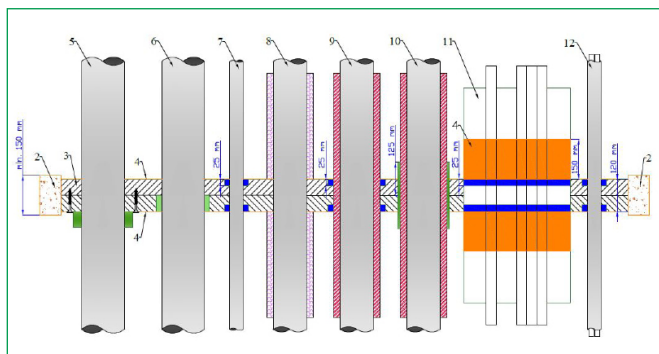


**2. táblázat: Polylack F, K, KG kombi lezárás anyagszükséglet**

Nyílás méret m <sup>2</sup>	Elfoglalt terület 30%			Elfoglalt terület 60%		
	Dunaboard (PF) m <sup>2</sup>	Polylack F kg	Polylack K, KG kg	Dunaboard (PF) m <sup>2</sup>	Polylack F kg	Polylack K, KG kg
0,1	0,14	0,25	0,35	0,08	0,2	0,45
0,2	0,28	0,5	0,7	0,16	0,4	0,91
0,3	0,42	0,75	1,05	0,24	0,6	1,37
0,4	0,58	1	1,4	0,32	0,8	1,82
0,5	0,7	1,25	1,75	0,4	1	2,28
0,6	0,84	1,5	2,1	0,48	1,2	2,73
0,7	0,98	1,75	2,45	0,56	1,4	3,19
0,8	1,12	2	2,8	0,64	1,6	3,64
0,9	1,26	2,25	3,15	0,72	1,8	4,1
1	1,4	2,5	3,5	0,8	2	4,55

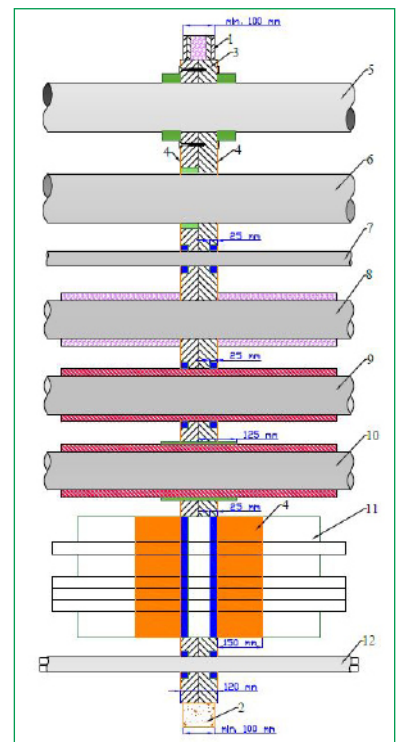
**Egyedi megoldások kombinált átvezetésekben:**

**Födémbe EI60**



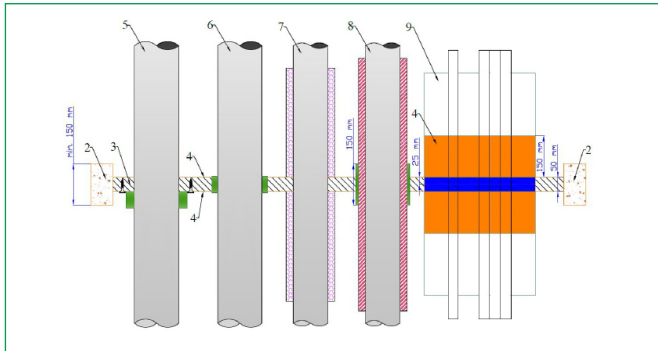
1. Gipszkarton fal  $\geq 100$  mm vastagsággal
2. Tömör fal  $\geq 100$  mm vastagsággal, tömör födém  $\geq 150$  mm vastagsággal
3. Kőzetgyapot min. 150 kg/m<sup>3</sup> sűrűség és min. 60 mm vastagság
4. Polylack F bevonat min 0,5 mm vastagságban
5. Éghető anyagú cső  $\leq \varnothing 160$  mm, PS mandzsettával
6. Éghető anyagú cső  $\leq \varnothing 160$  mm, PS-25 szalaggal
7. Fémcső lokális, nem éghető szigeteléssel
8. Fémcső éghető szigeteléssel és PS Bandage-zsal
9. Kábel tálca/ létra kábelekkel Polylack KG kitöltéssel és Polylack F bevonattal

**Falban EI60**



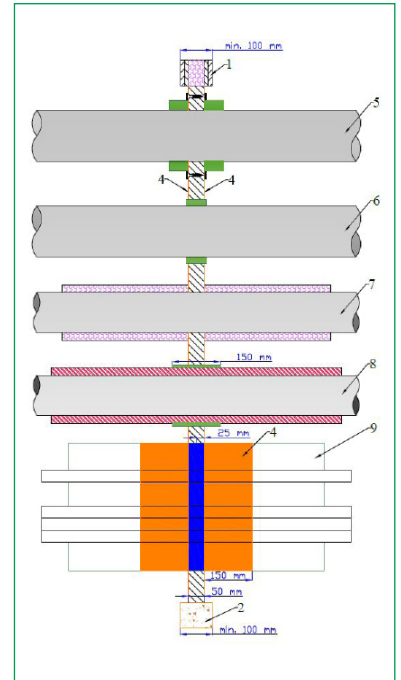
## Egyedi megoldások kombinált átvezetésekben:

### Födémbe EI120



1. Gipszkarton fal  $\geq 100$  mm vastagsággal
2. Tömör fal  $\geq 100$  mm vastagsággal, tömör födém  $\geq 150$  mm vastagsággal
3. Kőzetgyapot min.  $150 \text{ kg/m}^3$  sűrűség és min.  $60$  mm vastagság
4. Polylack F bevonat min  $0,5$  mm vastagságban
5. Éghető anyagú cső  $\leq \varnothing 160$  mm, PS mandzsettával
6. Éghető anyagú cső  $\leq \varnothing 160$  mm, PS-25 szalaggal
7. Éghető anyagú cső  $\leq \varnothing 50$  mm, Polylack KG kittel
8. Fémcső lokális, nem éghető szigeteléssel
9. Fémcső éghető szigeteléssel és Polylack KG kittel
10. Fémcső éghető szigeteléssel és PS Bandage-zsal
11. Kábel tálca/ létra kábelekkel Polylack KG kitöltéssel és Polylack F bevonattal
12. Kábelvédő cső  $\leq \varnothing 50$  mm Polylack KG kittel

### Falban EI120



## Engedélyek:

ETA-18/0171                      CoP 1488-CPR-0680/W  
 NMÉ-28230037 001            TÁT MC 69254391 0001